

### Une multitude de micro-paysages

La baie se présente comme la superposition de fines couches horizontales, plus ou moins liquides, plus ou moins transparentes et impalpables, plus ou moins scintillantes, de films d'eau et de vase, de végétation dont on ne sait plus s'il s'agit d'algues ou d'herbes, mais aussi de ciel, de terres au loin. Tous ces éléments semblent impliqués dans les mouvements des divers recouvrements induits par les marées, les modulations de la météo, et même les bouleversements géologiques.

Dans ce climat très lumineux et imprécis, certains éléments apparaissent plus nettement, les bouchots comme une écriture de bâtons, les carrelets comme des dessins au trait, les bateaux comme quelques indications de couleurs vives.



L'anse de l'Aiguillon à l'embouchure de la Sèvre Niortaise

ENTITE PAYSAGERE

602

## L'ANSE DE L'AIGUILLON

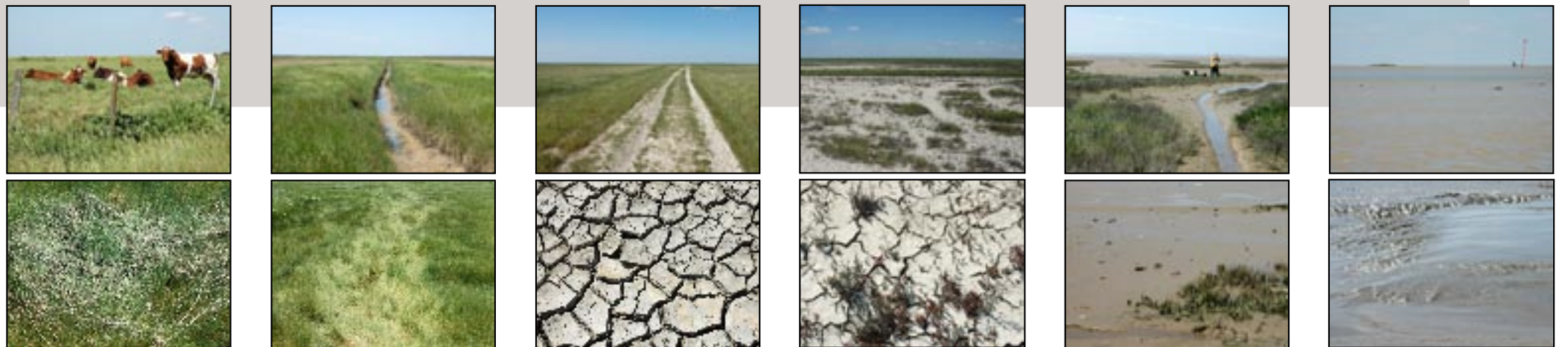
L'immense horizon de la baie est la trace d'une mer disparue, le golfe des Pictons



### Un paysage mouvant et indéfini

L'anse de l'Aiguillon est le débouché sur la mer de l'ensemble du marais poitevin qui se développe tant en Poitou-Charentes qu'en Vendée.

Les espaces du marais drainé forment l'essentiel des franges de l'anse, dans une articulation peu contrastée entre les horizontales ces deux entités, mais formant une transition spécifique, appelée «schorre» par les géographes et «mizottes» localement. Atteinte seulement par les hautes eaux des marées de fort coefficient, cette frange forme visuellement le premier plan vers les espaces au large, et présente une végétation halophile herbacée (plantes vivant sur sol salé). Cette présence végétale, outre son intérêt botanique, manifeste aussi le caractère agréablement «indéfini» du secteur, son hésitation à appartenir à la mer ou à la terre. Elle est suivie vers le large par les vases sans végétation, recouvertes à chaque marée haute, découvertes à chaque marée basse, et qui semblent occuper tout l'espace de l'anse. Ainsi, selon la marée, le paysage est-il plus ou moins marin ou vaseux ou terrestre ...



Copyrights

Réalisation Atelier Cythère  
Toutes photos, textes, pao : © 2005 Cythère (Florence Morisot, paysagiste DPLG)  
Prémaquette : Cassini (2001)  
Production CREN Poitou-Charentes - 2005

