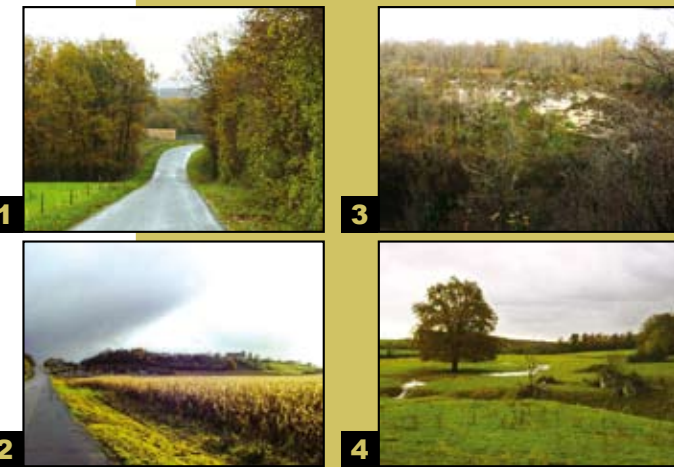




ENTITE PAYSAGERE

502

LE PAYS DU KARST



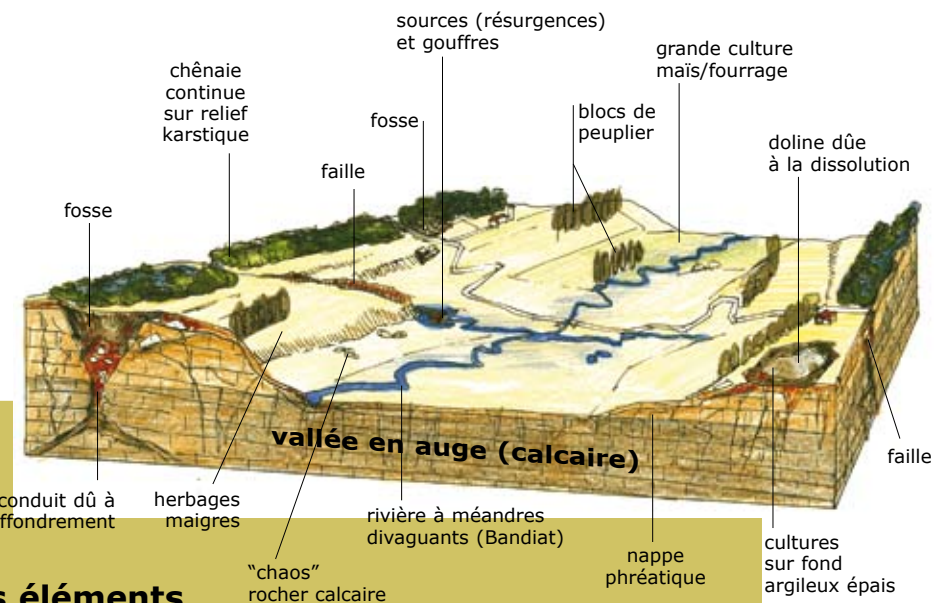
Le pays du karst

Le relief, légèrement vallonné est à peine creusé par les vallées à fond plat de la Tardoire et du Bandiat, dont la forme se lit surtout par les différents étagements des écrans boisés [1] (descente vers la vallée du Bandiat). Ailleurs, en abordant le Valois, la «butte témoin» site défensif idéal, accueille les villages anciens et sont des repères visuels forts dans le paysage [2] (église sur butte de Touvre). La forêt de Braconné assise sur des bancs de calcaire de plus de 150 mètres d'épaisseur est un massif karstique de gouffres, effondrements, grottes et pertes de rivières spectaculaires. C'est ce trait de paysage géologique qui a donné l'identité physique et mythologique du pays [3] (la Grande Fosse) et [4] (gouffre et résurgence, vallée du Bandiat).



De la maison charentaise à la ferme limousine

Entre plateaux et vallée, le pays du karst est un territoire de transition entre paysages semi-bocagers à ouverts charentais et ceux du Périgord plus sauvage et boisé. Il offre souvent un habitat constitué de petits bourgs dispersés le long des axes routiers [1] (Tourriers). Ce sont des «villages-rue», aux maisons basses, carrées, typiquement charentaises. Au cœur des vallées, les villages se font beaucoup plus denses, épousant les rives des cours d'eau, souvent dominés par un château dont l'ampleur contraste fortement avec le village ramassé sur lui-même [2] (vue sur la Tardoire, prise du château de La Rochefoucault). Proches des collines à l'Est de la Tardoire, des fermes isolées aux toits d'un seul tenant tranchent radicalement avec la maison carrée charentaise [3] (hameau de Touches, toitures à long pan). Par endroits, l'architecture vernaculaire offre de beaux détails comme des pignons arrondis et des murs calcaires dont l'assise ne bouge pas [4] (hameau de Treillis).

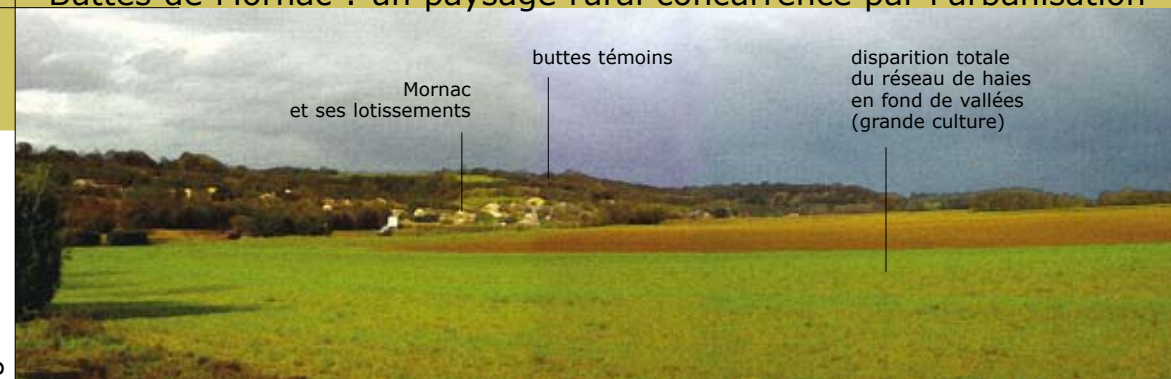


Les éléments du paysage karstique

Site de La Rochefoucault : la ville tournée vers la Tardoire



Buttes de Mornac : un paysage rural concurrencé par l'urbanisation



Copyrights

Croquis, bloc-diagramme paysager et toutes les photographies
 © 2002 Atelier Cassini, Camille Dollfus-Ammour, paysagiste DPLG
 Illustration des paysages régionaux - Coll. CREN Poitou-Charentes-Tous droits réservés

Du chêne au hêtre

Au nord-est du secteur, les altitudes s'élèvent vers le socle granitique des terres froides. La présence de boules de hêtre, en boisement ou dans le maillage de haies, confèrent à certains espaces un caractère presque montagnard [1] (non loin du site de l'Arbre). Au centre du pays du karst, la forêt régie le parcellaire : mailles lâches, parallèles aux courbes de niveau, prises en étau entre forêt et ripisylve dense de la rivière [2] (Tardoire). De grands flancs entièrement remembrés à proximité de l'Angoumois laissent place encore à quelques taillis de chênes [3] (Magnac-sur-Touvre). En fond de vallée, des prés de berge et des saulaies [4] (la Touvre). Ici, malgré le caractère globalement boisé du secteur, d'amples reliefs donnent lieu à de belles et amples perspectives paysagères.

