



ENTITE PAYSAGERE

204

## LE RUFFECOIS



5



6



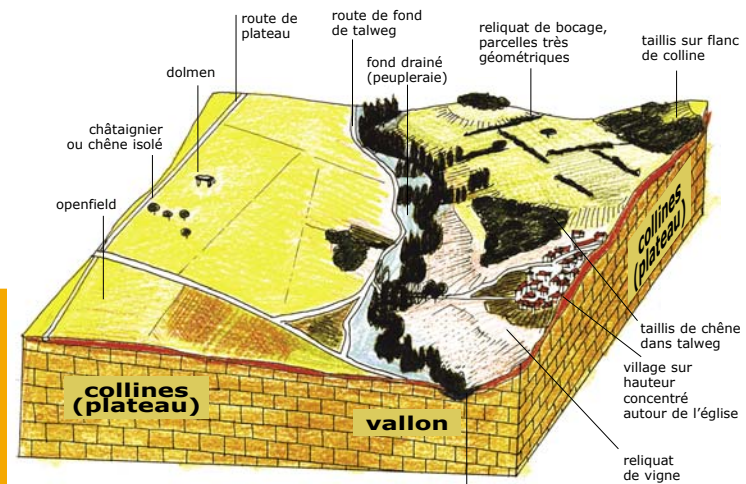
7

### Richesse du patrimoine vernaculaire

Le Grand-Madieu, petit village perché où les maisons s'inscrivent sur la butte. L'église romane au toit plat ne se distingue presque pas du reste du village [5] (Le Grand-Madieu). Les villages de plateau sont parfois traversés par les axes de circulation qui scindent les communes voire les bourgs [6] (Les nègres et la RN 10). La haute vallée de la Charente et ses plateaux environnants sont jalonnés d'un habitat dispersé. Le cèdre marque l'entrée de domaines [7] (grosse ferme à cour fermée sur les hauteurs des collines). Les noyaux villageois, sur les chemins historiques (route de Compostelle), sont nés d'implantation d'abbayes [8] (abbaye de Nanteuil-en-Vallée).



8



Un paysage appauvri

ruisseau à fleur de terre : "méandres divaguants" accompagnés d'une épaisse ripisylve (peuplier)

### Aux alentours de Coulouges, RD 118

plateaux très ouverts et remembrés dans son ensemble  
haies relictuelles de bocage, espace de transition qui tendant à disparaître  
terre rouge argilo-calcaire



### Vallée de l'Argent, vers Champagne-Mouton

talweg boisé, chênaie sous futaie  
la vallée de l'Argent se confond avec les haies de frênes et de saules  
haie de frênes et de saules  
herbages

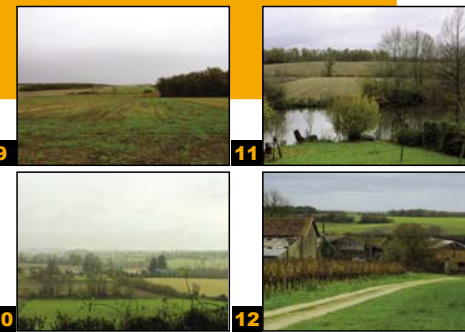


Copyrights

Croquis, bloc-diagramme paysager et toutes les photographies  
© 2002 Atelier Cassini, Camille Dollfus-Ammour, paysagiste DPLG  
Illustration des paysages régionaux - Coll. CREN Poitou-Charentes - Tous droits réservés

### Un paysage emprunt de dualité

Les reliefs agités de Salle-de-Villefagnan laissent percevoir par intermittence de grands horizons. La présence des taillis comme autant de paravents visuels, encadrent les champs et soulignent les reliefs tendus [9] (Salle-de-Villefagnan). Par ailleurs, les obstacles visuels s'expriment plus densément à travers un bocage lâche, où de grands cèdres annoncent un habitat [10] (Barro-sur-Charentes, panorama des Touches). En bord de Charente, la céréaliculture et le maïs dessinent progressivement un paysage singulier de larges parcelles couvrant chacune une butée. Seule les rides sont plantées [11] (Villognon). Quelques reliquats de vigne sont encore perceptibles aux abords des hameaux [12] (Ferme autour de Ligné).



### La mémoire des lieux

Le paysage agricole semble se greffer sur le linéaire des petites routes serpentine qui traversent tantôt près et haies épaisses, tantôt forêts de châtaigniers [1] (RD 28, vers le Grand Ruffec). C'est un paysage ondulant, doux, serein, comme les nombreux troupeaux de vaches ou de moutons que l'on y croise ; les Montbéliardes ont remplacé les Limousines des Terres Froides. Au loin, les grandes fermes allongées, de plein pied, arborées [2] (ferme dominant l'Argent à Champagne-mouton). D'intimes événements isolés ponctuent les paysages. Ils donnent l'échelle du temps et de l'espace [3] (cimetière médiéval dans le village de Ligné) [4] (église de Vieux-Ruffec, vallée de l'or).